



Les défis logistiques de l'approvisionnement en produits régionaux dans les circuits courts

MITF

16 novembre 2022

A propos (Andreas Berney)

- Citoyen suisse, basé à Genève
- MsC Ingénieur civil & MAS en Global Supply Chain Management
- 10 ans dans la direction d'entreprises de transports publics (CH & D)
- 10 ans dans la direction de filiale d'un groupe logistique (CH)
- Fondateur et propriétaire de CityLog Sàrl – conseil en logistique urbaine et transport de marchandises

EPFL

VEOLIA

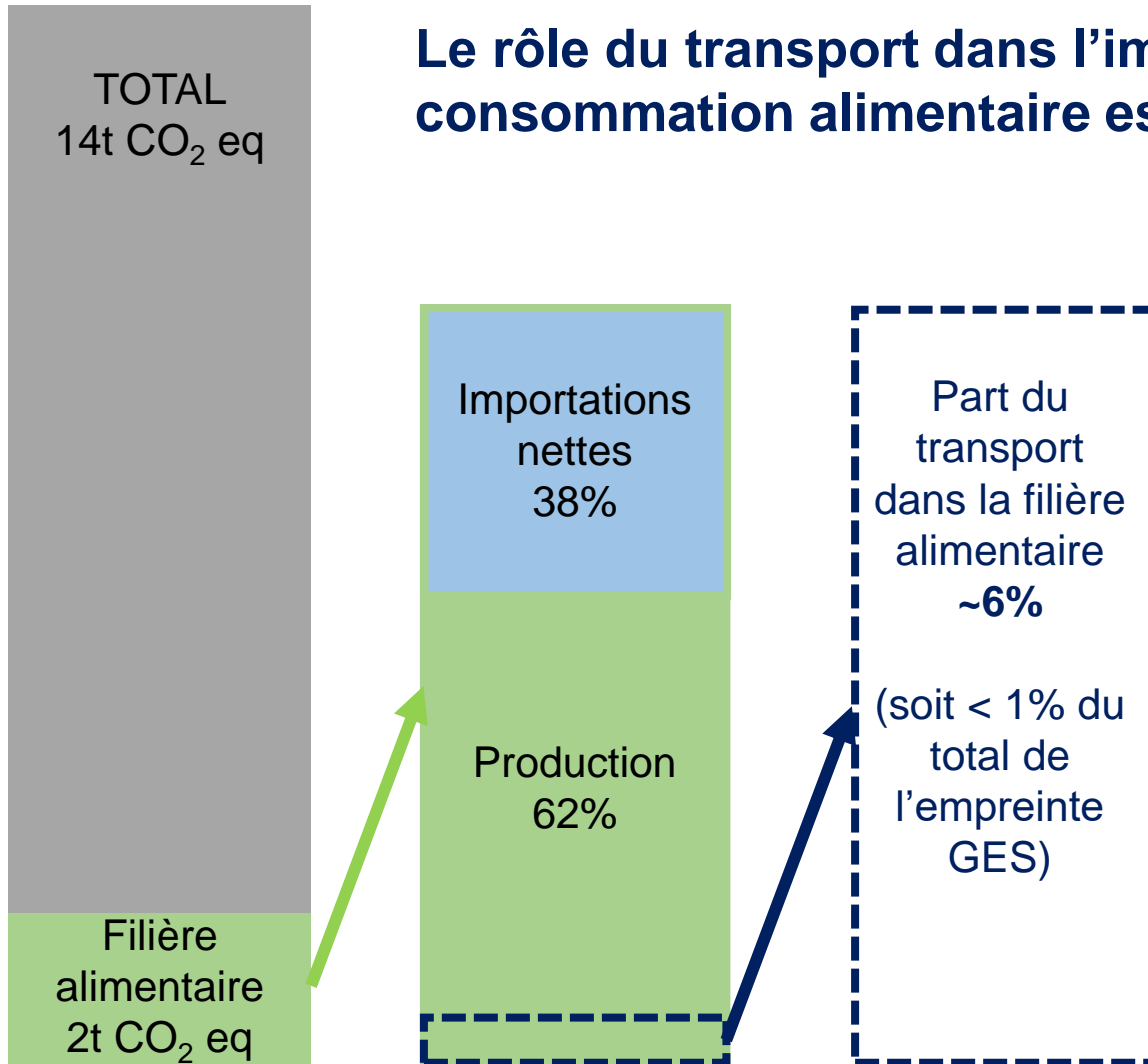
PLANZER

CITYLOG

Impact de la logistique dans la chaîne alimentaire

Empreinte GES

(par an et par habitant
Suisse 2015)



Le rôle du transport dans l'impact écologique global de la consommation alimentaire est souvent surestimé

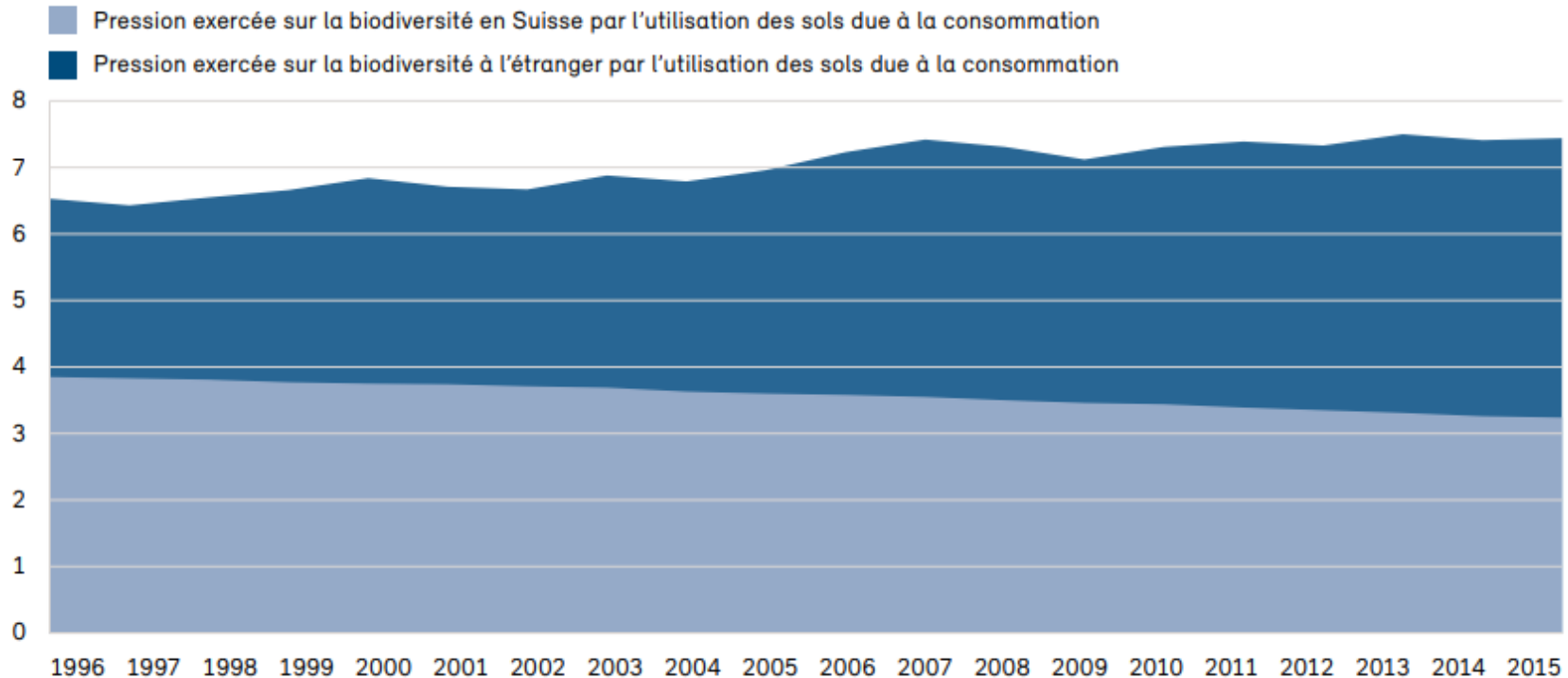
Fruits et légumes: c'est la saisonnalité qui est déterminante dans le bilan écologique (ex. tomates).

Viande: c'est la manière de produire – intensive ou non – qui est déterminante (ex. bœuf d'Argentine de prairie Vs bœuf Suisse gavé au soja brésilien)

Impact de la logistique dans la chaîne alimentaire

Évolution de l'empreinte biodiversité de la Suisse due à la consommation, par personne

Évolution de la pression exercée sur la biodiversité par l'utilisation des sols due à la consommation, en pico-PDF-a par personne, répartie en impact à l'étranger et impact dans le pays. Ne tient pas compte d'autres facteurs, comme les apports de polluants ou les effets du mitage.



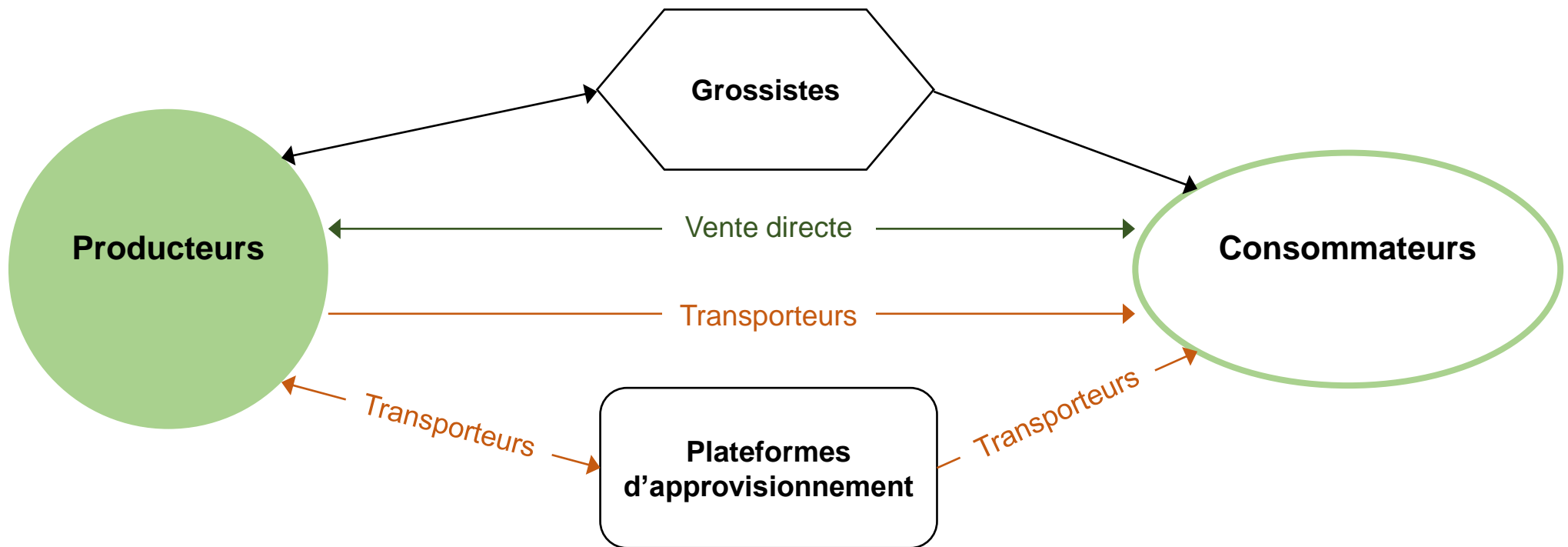
Source : calculs de treeze et Rütter Soceco.

- On s'améliore en Suisse... mais on exporte nos problèmes en important plus de denrées alimentaires (+70% d'émissions liées aux importations de 1990 à 2011)
- Penser local est une partie de la solution au problème

Circuit court: définition

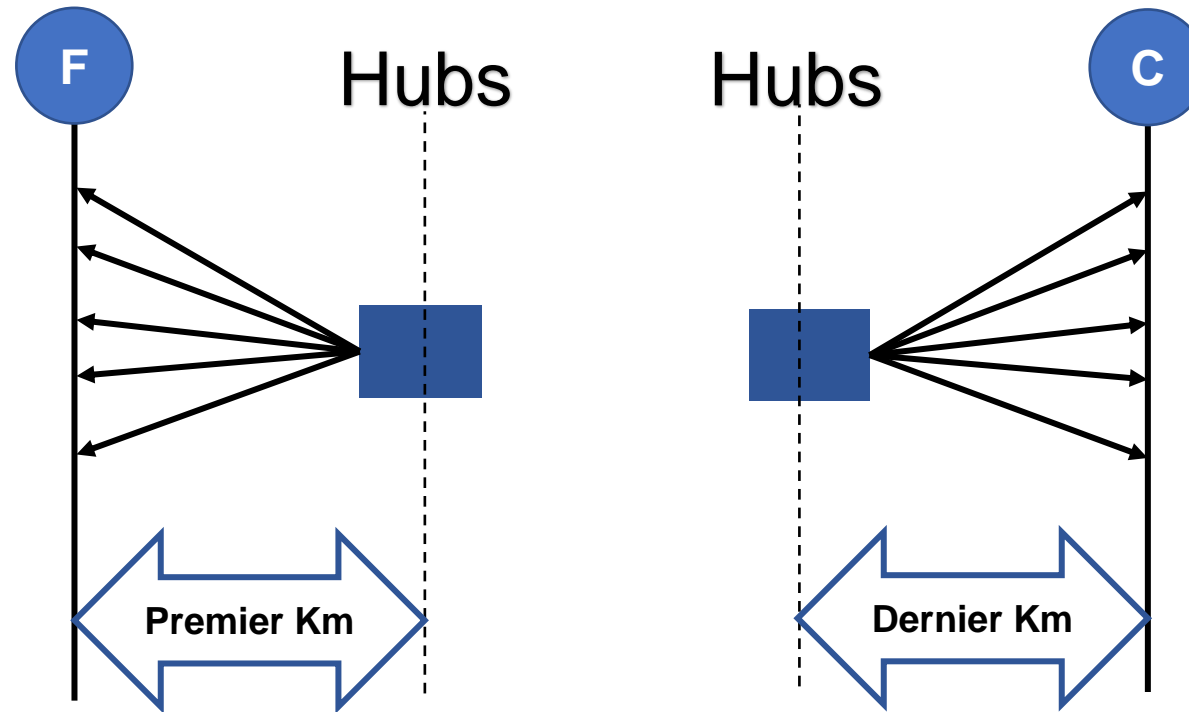
C'est un mode de commercialisation des produits agricoles qui s'exerce:

- soit par la vente directe du producteur au consommateur
- soit par la vente indirecte, mais avec 1 seul intermédiaire
- pour une distance limitée entre le producteur et le consommateur final (admis $\sim < 60$ km)



Logistique de distribution: challenges

Services logistiques: du Fournisseur au Consummateur

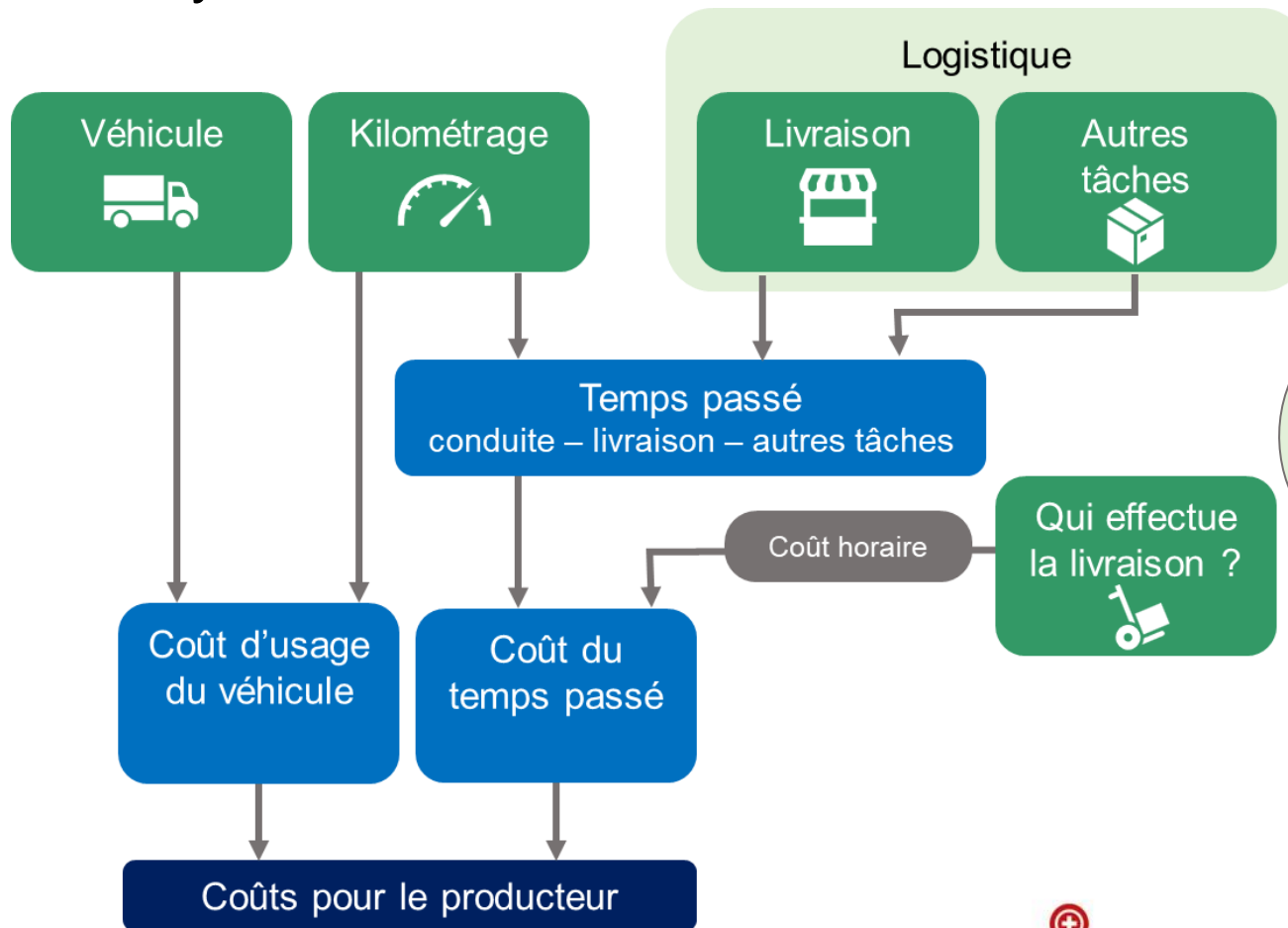


- I. Optimisations du premier et du dernier kilomètre
- II. Optimisation des opérations de transbordement

→ En circuit court, la principale difficulté se trouve dans le premier km

Circuit court: une logistique complexe

- Diversité des produits (sec, frais)
- Petits volumes et flux fragmentés
- De nombreux acteurs avec peu d'expertise logistique et peu de moyens



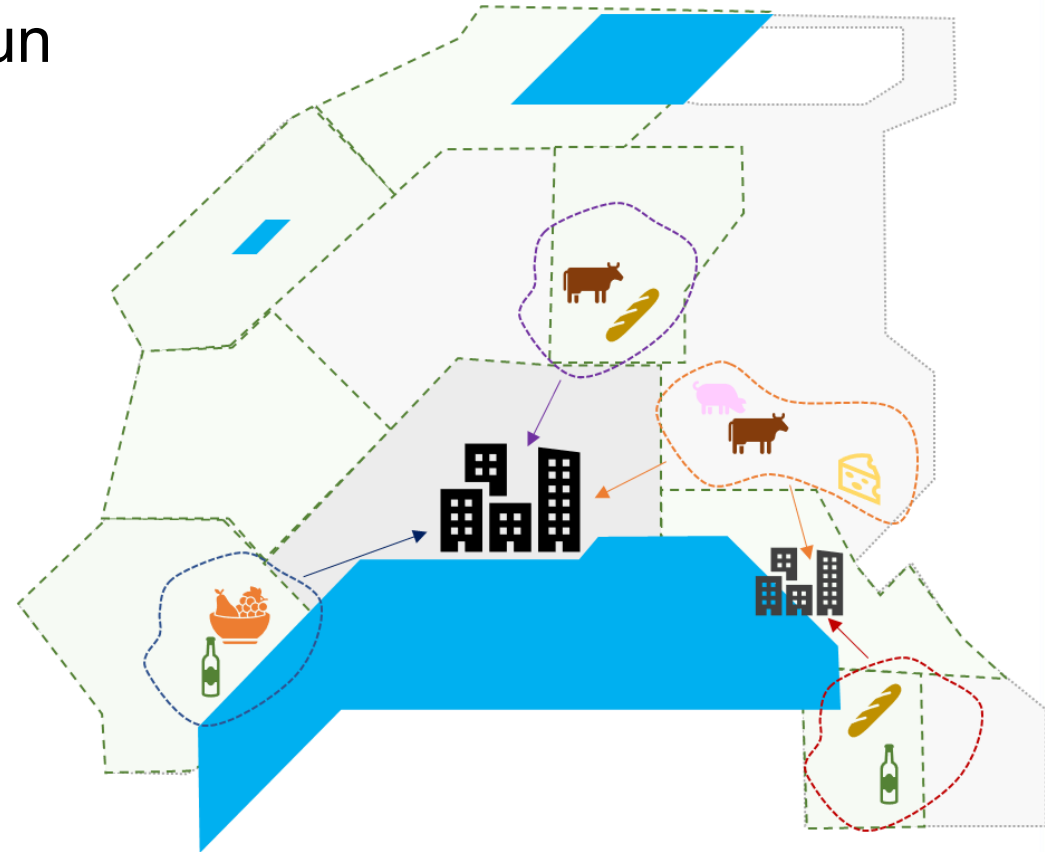
Selon étude F auprès de 180 producteurs (2018):

- 48% des producteurs effectuent des livraisons au moins 3x / semaine
- 50% font 5h ou plus de transport par semaine
- 50% des producteurs ne connaissent pas leurs coûts logistiques

Circuit court: quelques pistes (I)

Prérequis pour une solution logistique efficace...

- Organiser la logistique à l'échelle d'un bassin de population (clientèle)
- Réaliser un diagnostic technique: quels producteurs, quelles marchandises, quels moyens logistiques à disposition?

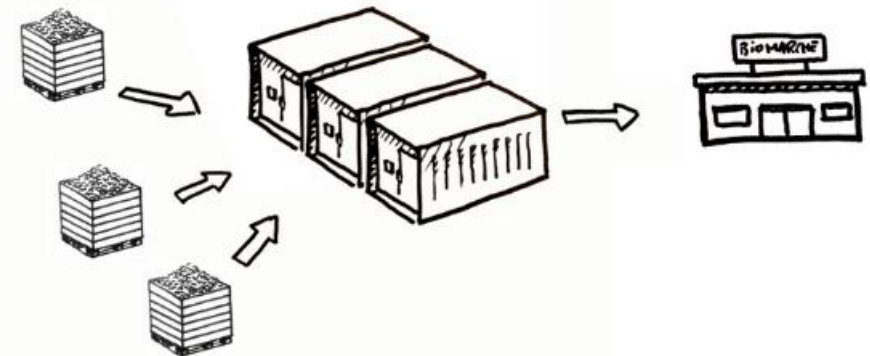
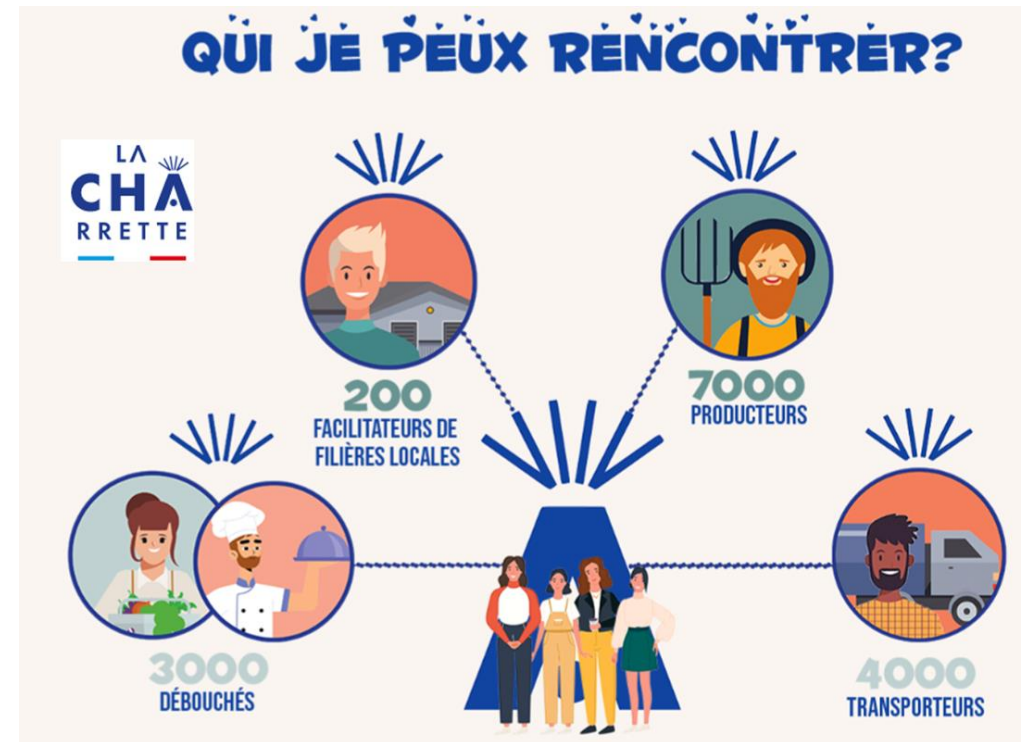


- Asseoir la demande locale via les collectivités: restauration collective des écoles, hôpitaux, EMS, etc.

Circuit court: quelques pistes (II)

Pour massifier le premier kilomètre...

- Systèmes de transports mutualisés dans les écosystèmes alimentaires
- Bourses de fret digitale → mise en relation de chargeurs (producteurs) avec des professionnels du transport
- Dissémination de conteneurs logistique connectés et sécurisés, disposés à proximité des exploitations agricoles



Circuit court: quelques pistes (III)

Pour massifier le dernier kilomètre...

- Limiter le nombre de destinataires...
 - Micro-dépôts urbains
 - Distributeurs de produits réfrigérés
 - Maisons du terroir ;-)
 - Marchés participatifs et paysans



- Passer par un intermédiaire professionnel pour le B2C
 - Plateforme numérique
 - Prestataire logistique professionnel

Merci de votre attention !

Andreas Berney

aberney@citylog.ch

+41 78 784 08 35



Références

- Empreintes environnementales de la Suisse (OFEV, 2015)
- Emissions de gaz à effet de serre dans l'agriculture et la filière alimentaire en Suisse (Agroscope 2014)
- FAO Statistics Working Paper Series , METHODS FOR ESTIMATING GREENHOUSE GAS EMISSIONS FROM FOOD SYSTEMS PART I: DOMESTIC FOOD TRANSPORT 2021
- Agir pour des solutions logistiques des circuits courts alimentaires de proximité (Fiche Action InterLUD, 2022)
- LEBENSMITTELVORLUSTE IN DER SCHWEIZ: UMWELTBELASTUNG UND VERMEIDUNGSPOTENZIAL, (ETH Zürich, 2019)