

MITF – Ressources humaines : quelles solutions pour combler le manque actuel?



Sonia Cid – 15.11.2022

AGENDA

- Quelques données
- Que dit le marché ?
- Quelles alternatives?
- Quelles autres recommandations?

Quel est l'âge moyen d'un 5ème de la population active en Suisse?

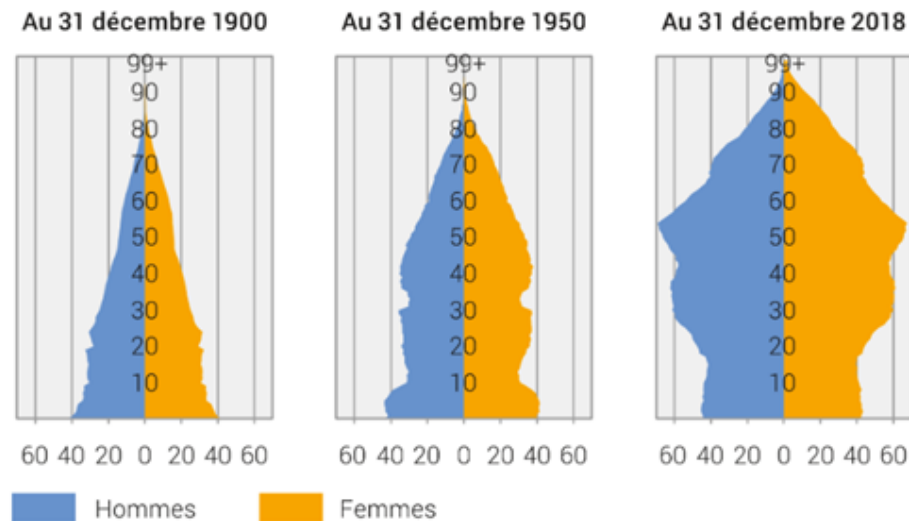


La pyramide des âges

Elle a fortement évolué au cours des 50 dernières années en Suisse, et commence même à s'inverser dans certains cantons, principalement en raison de l'augmentation du vieillissement de la population et de la baisse du taux de natalité (1 salarié sur 5 a 50 ans), ce qui a un impact direct sur la relève des talents.

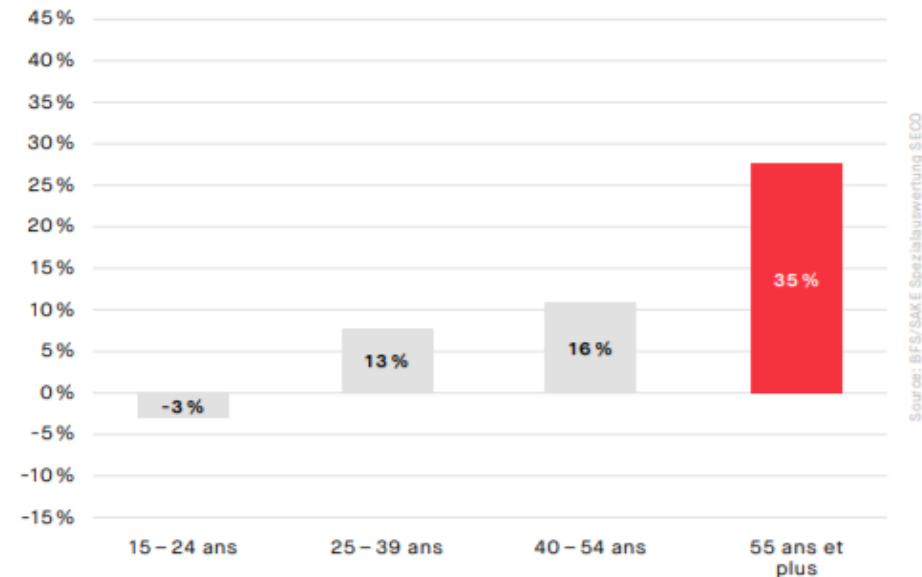
Pyramide des âges

Nombre de personnes en milliers



Sources: OFS – RFP, STATPOP

© OFS 2019

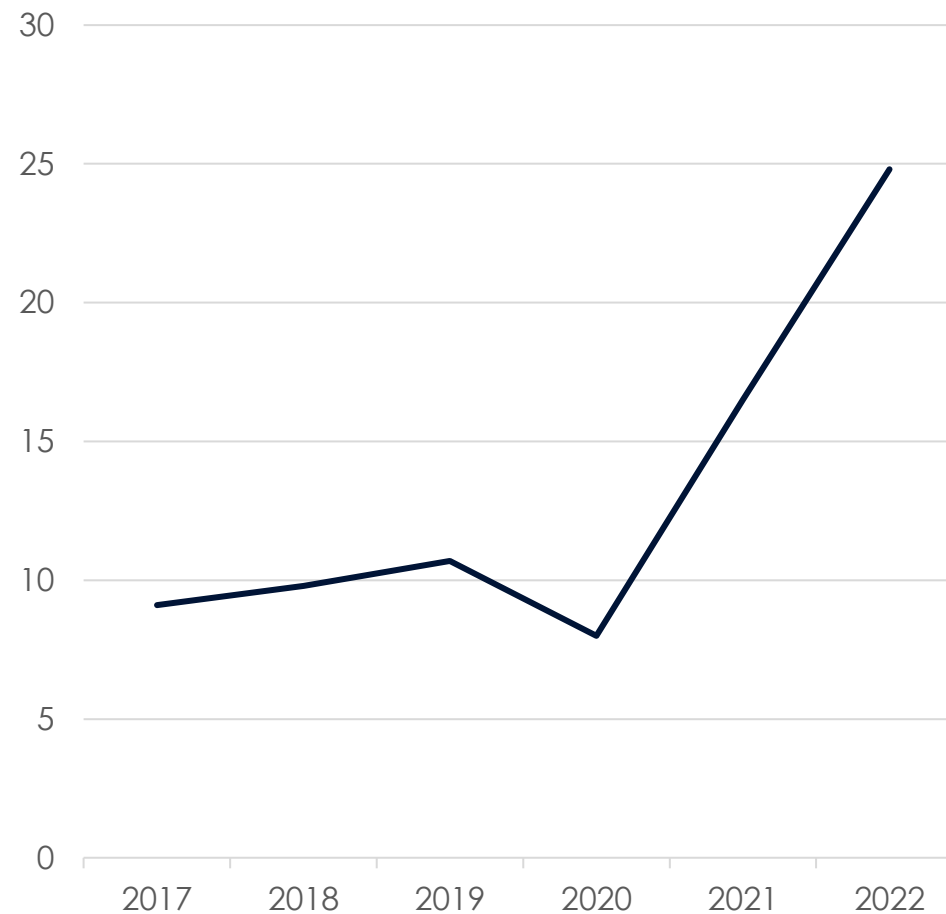


Évolution du nombre d'actifs 2006 – 2016 par classe d'âge (2^e trimestre)

Indice des postes vacants en Suisse entre 2017 et 2022



Augmentation du nombre total d'emplois dans l'hébergement et la restauration en Suisse entre 2017 et 2022

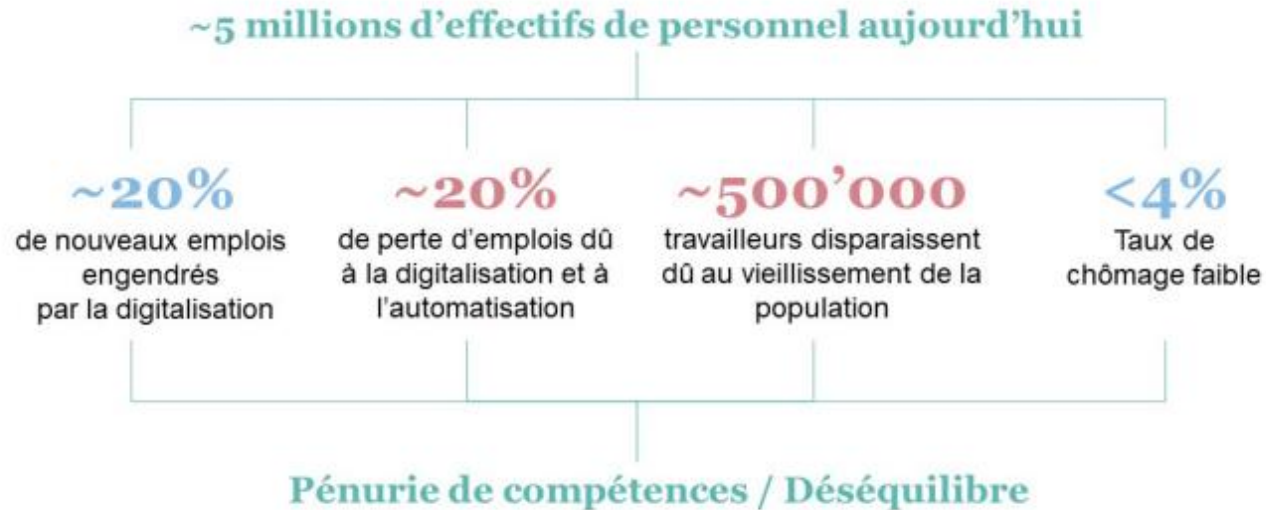


Source: OFS – BFS admin

Ce qui nous attend en 2030

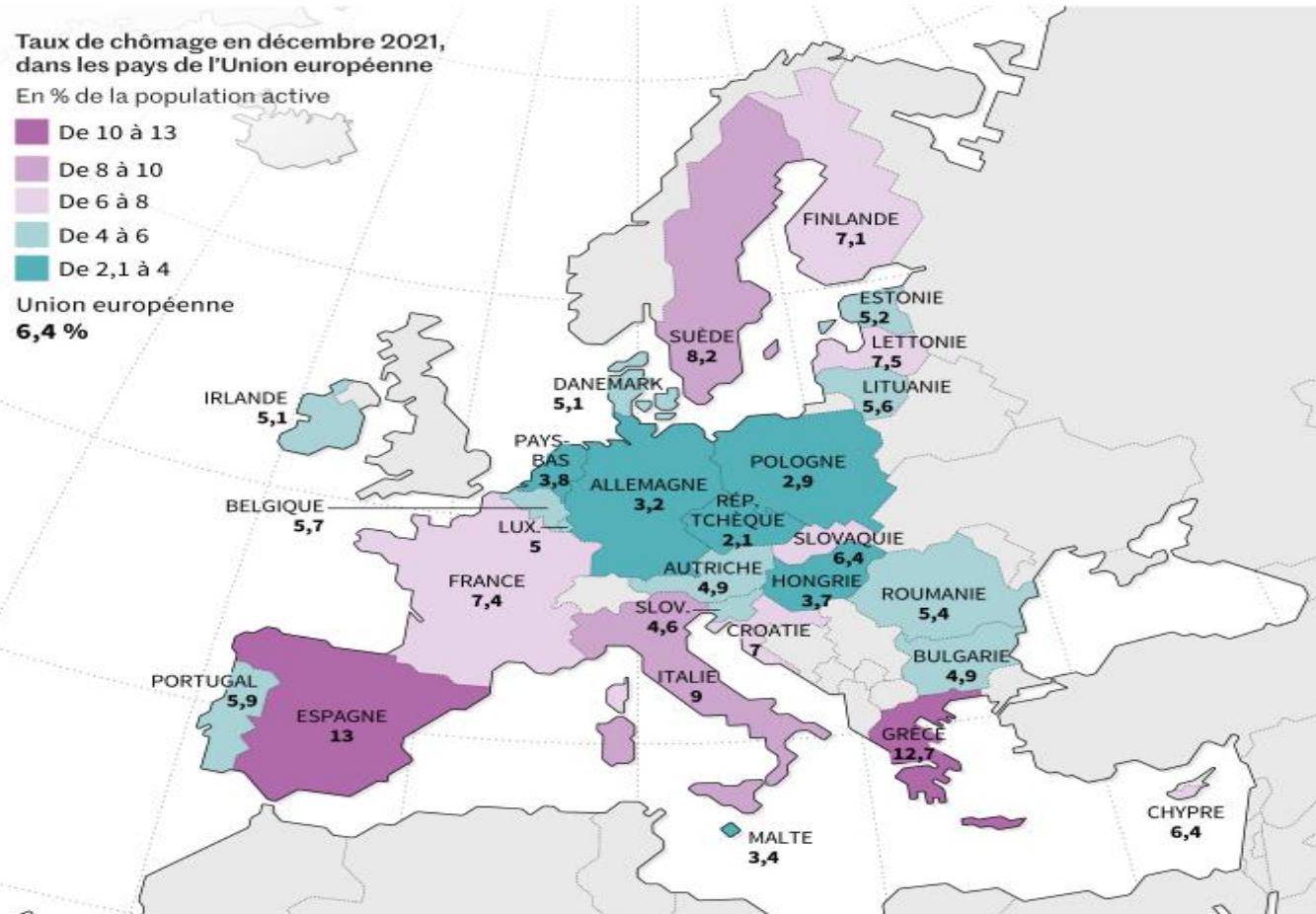
Des changements sont en cours !

Développement attendu d'ici 2030



Taux de chômage en Europe

Dans l'Union européenne, le chômage au plus bas



Source : Eurostat

Infographie Le Monde

Et qu'en est-il du reste du monde?

LES DIFFICULTÉS DE RECRUTEMENT S'ACCROISSENT PARTOUT DANS LE MONDE



Pays confrontés à des difficultés de recrutement

Difficultés les moins aiguës	Difficultés inférieures à la moyenne	Difficultés supérieures à la moyenne	Difficultés les plus aiguës
<ul style="list-style-type: none"> • Chine 13% • Irlande 18% • Royaume-Uni 19% • Espagne 24% • Norvège 25% • France 29% • Afrique du Sud 32% • Suisse 33% • Belgique 35% 	<ul style="list-style-type: none"> • Australie 34% • Brésil 36% • Costa Rica 35% • Rép. Tchèque 36% • Panama 35% • Italie 37% • Guatemala 38% • Slovénie 40% • Canada 41% • Colombie 42% 	<ul style="list-style-type: none"> • Suède 42% • Pérou 43% • Autriche 44% • Nlle-Zélande 44% • Finlande 45% • Portugal 46% • Israël 49% • Allemagne 51% • Mexique 50% • Hongrie 51% 	<ul style="list-style-type: none"> • Pologne 51% • Argentine 52% • Slovaquie 54% • Inde 56% • Singapour 56% • Grèce 61% • Turquie 66% • Bulgarie 68% • Hong Kong 76% • Taiwan 78% • Roumanie 81% • Japon 89%

Quelles sont les recommandations?

GastroSuisse:

- Travailler à la promotion de l'image du secteur et de la profession
- Former des entrepreneurs en mettant l'accent sur la gestion et la reconnaissance du personnel
- Promouvoir les jeunes
- Développer et améliorer les compétences des personnes en transition
- Des conditions d'emploi plus attractives

Quelles autres alternatives?



Quelles autres alternatives?

Le succès

Les outsiders

Les managers

Les échanges

Les défis

Les surveys



**EMPLOYEE
EXPERIENCE**

Merci!